

Gary Allan - You can be the moon and still be jealous of the stars.

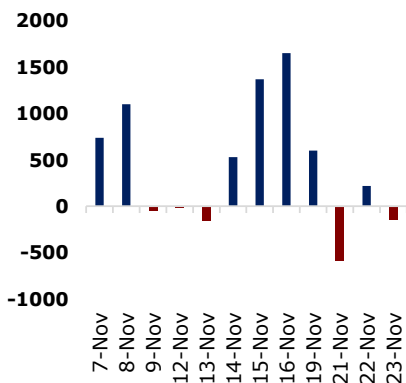
JCI Statistic

Last Spot	6,006.20
1D change (%)	0.26
1M change (%)	3.83
1Y change (%)	(1.00)
52W High	6,693.47
52W Low	5,557.56
Volume (bn)	6.26
Value (IDR bn)	4,836.13
PE (TTM) (x)	18.30
PBV (TTM) (x)	2.21
ROE (TTM) (%)	17.16
10Yr Govt. Bond Yield(%)	7.91

Economic Indicators

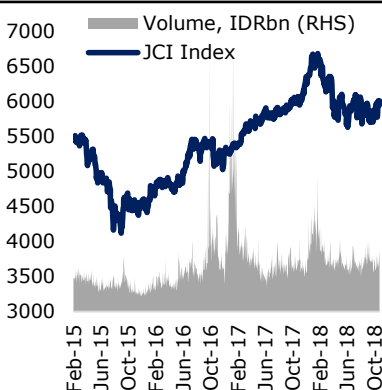
GDP Growth 2Q18 YoY (%)	5.27
GDP Nominal 2Q18 (IDR Tn)	3,683.9
CPI Oct. (%)	0.28
Trade Bal. Sept (USD Bn)	0.23
BI 7-day RR Rate Nov. (%)	6.00
M2 July (IDR Tn)	5,505.60
Third Party Fund Sep YoY(%)	6.60
Banking Loan Sept YoY (%)	12.69
Reserves Oct (USD Bn)	115.16

Daily Foreign Net Flow (IDR Bn)



Source: Bloomberg, HP

JCI Performance



Source: Bloomberg, HP

Persaingan Perbankan dan Fintech akan Meningkat

Format layanan yang merupakan penggabungan antara jasa keuangan dengan teknologi (*fintech*) mendorong pergeseran di industri keuangan Indonesia. Sejalan dengan perkembangan teknologi, industri perbankan juga terus mengembangkan layanan, diantaranya dengan fitur pengajuan kredit secara digital (*digital loan*). Tentunya hal ini bisa menjadi tantangan serius bagi industri *fintech*, mengingat tingkat keamanan dan bunga yang ditawarkan perbankan lebih baik dibandingkan *fintech*. BBNI merupakan salah satu bank yang mulai melayani pengajuan kredit secara online, sementara BBRI menggandeng *fintech peer to peer lending* untuk melakukan ekspansi kredit. BTPN juga menawarkan pinjaman dana siaga melalui aplikasi perbankan digital. Ekspansi digital menurut kami dapat mendorong efisiensi kegiatan perbankan. Penurunan jumlah kantor cabang (2,1% YoY per September 2018) mengindikasikan tren peningkatan ekspansi digital. Hal ini berpotensi menurunkan rasio BOPO perbankan. Namun di sisi lain, ekspansi digital membutuhkan investasi yang cukup besar, yang akan sulit dipenuhi oleh bank-bank kecil. (Sumber: Kontan, HP Analytics Team)

Global Wrap

DJIA(-0,73%), S&P500(-0,66%), Stoxx 600(+1,41%), DAX(+0,49%)

Dow Jones dan S&P500 Indeks kompak terkoreksi, ditekan oleh penurunan harga minyak mentah dunia, harga minyak WTI jatuh sebesar -7,7% ke level US\$ 50,4/barrel. Kejatuhan di pasar saham dan harga minyak mentah memicu aksi beli di pasar obligasi AS, tercatat yield obligasi 30 tahun pemerintah AS turun ke level 3,306% dari pembukaan di level 3,318%. Pasar komoditas khususnya minyak mentah nampaknya memasuki fase bearish. Koreksi terhadap harga minyak mentah dipicu oleh kekhawatiran kondisi oversupply dan pertemuan OPEC 2 minggu mendatang. Data yang dihimpun persediaan minyak mentah AS mengalami kenaikan 4,9 juta barrel, diatas konsensus ;1,9 juta barrel.

IHSG pada perdagangan kemarin ditutup di posisi positif. Kenaikan ditopang oleh sektor konsumsi. Koreksi harga minyak mentah yang terjadi saat ini diharapkan dapat menjadi stimulus bagi kelanjutan penguatan sektor konsumsi.

Macro and Sector

- Produksi Batubara Terkendala DMO dan Harga
- Revisi Undang-Undang PPh dan PPN Stagnan
- Bank Mulai Berikan Kredit Online
- Target Operasi Tiga PLTP Mundur

Stock News

- UNTR (+0.16%) Realisasikan Penjualan 90,89%
- MYOH (+1.00%) Realisasikan 82,72% Target
- MIKA (-1.69%) Akan Akuisisi Dua Rumah Sakit Baru
- ENRG (-4.65%) Akan Terbitkan 15 Miliar Saham Baru
- PTRO (-2.91%) Laba Bersih Naik 128,24%
- WIKA (+0.36%) Bebaskan 82% Jalur Kereta Cepat

Technical View & Key Calls

IHSG diperkirakan bergerak dikisaran 5950 - 6080

BBNI

Sell On Strength, Exit Level: 8425-8550; Target: 8175/7900; Stoploss : 8600

EXCL

Buy on Break, Entry Level: 2300; Target: 2550; Stoploss: 2250

Comparative Table

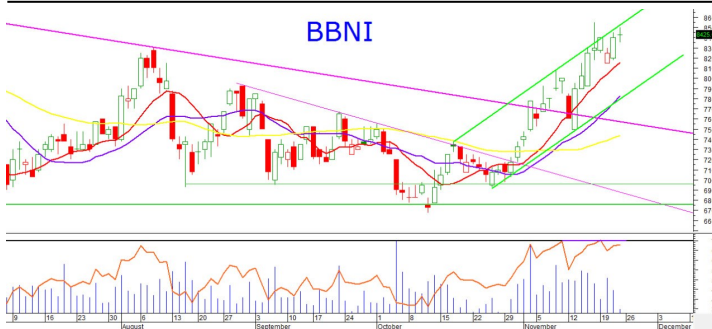
Indices	Last Price	1D%	1M%	3M%	Commodities	Last Price	1D%	1M%	3M%
Dow Jones	24285.95	-0.73%	-1.63%	-5.83%	Bloomberg Commodity	81.48	-2.26%	-4.13%	-2.64%
S&P 500	2632.56	-0.66%	-0.98%	-8.42%	Nymex Oil	50.63	0.42%	-25.09%	-26.32%
DAX	11192.69	0.49%	-0.07%	-9.70%	Brent Crude	59.28	0.82%	-23.63%	-21.81%
Nikkei 225	21728.13	0.38%	-1.28%	-3.05%	CPO Rotterdam				
Kospi	2068.12	0.52%	2.02%	-9.82%	CPO Malaysia	1866.00	-0.64%	-12.06%	-14.52%
Hang Seng	25927.68	-0.35%	4.90%	-6.30%	Soybean CBT	881.00	-0.23%	2.74%	4.63%
Straits Times	3052.49	0.37%	2.71%	-5.00%	Rubber Tocom	138.60	2.51%	-6.22%	-14.44%
Shanghai	2579.48	-2.49%	-0.75%	-5.49%	Nickel Spot	10,849.00	-0.49%	-11.73%	-17.80%
S&P/ASX 200	5686.30	-0.52%	0.37%	-8.98%	Nickel Inventory	214188.00	-0.36%	-2.49%	-12.06%
IHSG	6006.20	0.26%	3.83%	0.63%	Tin Spot	18,820.00	-2.34%	-2.69%	-1.75%
LQ-45	959.83	0.33%	5.49%	2.10%	Tin Inventory	2905.00	-0.85%	-2.35%	0.52%
EIDO	24.17	0.58%	11.95%	1.21%	Newcastle Coal	101.75	-0.63%	-7.08%	-13.15%
Vix Index	21.52	3.46%	-10.93%	79.48%	Gold	1224.08	0.07%	-0.73%	1.51%

Currency	Last Price	1D%	1M%	3M%	Bond Yield	Last Price	1D%	1M%	3M%
USD-IDR	14544.00	0.25%	4.46%	0.65%	US 10 Year	3.05	0.24%	-0.95%	8.42%
EUR-USD	1.13	0.01%	-0.56%	-2.90%	ID 10 Year	7.91	-0.54%	-8.69%	0.11%
USD-JPY	112.92	0.04%	-0.89%	-1.63%	ID 30 Year	9.24	0.00%	-1.08%	7.99%

Source: Bloomberg, HP

Technical View & Key Calls

Stock Key Calls – BBNI



Overview
Walau BBNI bergerak Uptrend dalam pola Parallel Channel (hijau), saat ini Sell on Strength paling tepat disarankan pada area 8425-8550, dengan gejala Doji pada area Resistance previous High, ditambah RSI negative divergence; mengindikasikan akan ada perubahan trend segera. Support terdekat adalah MA10 / 8175, disusul MA20 & lower channel di angka 7900.

Rekomendasi
Sell On Strength, Exit Level: 8425-8550; Target: 8175/7900; Stoploss : 8600

Stock Key Calls – EXCL



Overview
EXCL membentuk pola Ascending Triangle di area Support. Buy On Break ketika harga berhasil break out level 2280, yang mana akan membuka jalan menuju target naik 2550.

Rekomendasi
Buy on Break, Entry Level: 2300; Target: 2550; Stoploss: 2250

Stock Key Calls – LQ45



Overview
LQ45 belum berhasil keluar dari trend Sideways mid-term, di mana Resistance 965 merupakan level kritikal yang harus dilalui. Support terdekat : MA10 / 940.

Rekomendasi
Hold, Support: 940; Resistance: 965

Macro and Sector

Produksi Batubara Terkendala DMO dan Harga

Prospek Industri batubara domestik 2019 dibayangi sejumlah faktor negatif padahal saat ini masa penyusunan dan pengajuan RKAB telah berlangsung. Selain DMO, kini industri tengah dihadapkan dengan penurunan harga. (Kontan)

Revisi Undang-Undang PPh dan PPN Stagnan

Revisi Undang-Undang terkait PPh maupun Undang-Undang PPN masih belum juga rampung. Dinamika kondisi perekonomian menjadi pertimbangan yang membuat pembahasan tersebut tak cepat selesai. (Kontan)

Bank Mulai Berikan Kredit Online

Sejalan dengan perkembangan teknologi, industri perbankan terus mengembangkan layanan guna mempermudah nasabah. Salah satunya antara lain dengan fitur pengajuan kredit secara digital. (Kontan)

Target Operasi Tiga PLTP Mundur

Ada tiga proyek PLTP yang dijadwalkan bisa beroperasi pada akhir tahun ini namun tertunda menjadi tahun depan. Adapun alasannya karena ada infrastruktur listrik yang belum selesai. Salah satunya pembangunan transmisi. (Kontan)

Stocks News

UNTR (+0.16%) Realisasikan Penjualan 90,89%

Hingga oktober 2018, UNTR membukukan penjualan alat berat merek Komatsu sejumlah 4.181 unit atau setara 90,89% dari target tahun ini. Adapun volume tersebut juga meningkat 36,72% yoy dari periode yang sama tahun sebelumnya yaitu sebesar 3.058 unit. (Bisnis)

MYOH (+1.00%) Realisasikan 82,72% Target

Pada 10 bulan pertama 2018 perusahaan mengerjakan volume pengupasan lapisan penutup sejumlah 45 juta bcm atau naik 8,7% yoy. Selain itu., volume tersebut juga mencerminkan 82,72% dari total target tahun ini. (Bisnis)

MIKA (-1.69%) Akan Akuisisi Dua Rumah Sakit Baru

MIKA tengah melakukan negosiasi untuk mengakuisisi dua rumah sakit untuk meningkatkan pertumbuhan pendapatan. Tak hanya itu perseroan juga akan membuka 2 rumah sakit baru di Bintaro dan Jatiasih pada 2019. (Bisnis)

ENRG (-4.65%) Akan Terbitkan 15 Miliar Saham Baru

Rencananya, ENRG akan menerbitkan sebanyak banyaknya 15 miliar saham baru dalam waktu maksimal hingga September 2019. Nantinya, dana hasil penerbitan saham baru tersebut akan digunakan untuk belanja modal dan pelunasan pinjaman serta akuisisi asset baru. (Kontan)

PTRO (-2.91%) Laba Bersih Naik 128,24%

Pada kuartal III-2018, PTRO ini berhasil mencetak pendapatan sebesar US\$ 326,16 juta naik 45,54% yoy. Sejalan dengan kenaikan pendapatan, laba perseroan juga naik hingga 128,24% yoy menjadi US\$ 17,37 juta. (Kontan)

WIKA (+0.36%) Bebaskan 82% Jalur Kereta Cepat

WIKA telah membebaskan 82% tanah untuk proyek Kereta Cepat Indonesia China (KCIC) yang menghubungkan Jakarta-Bandung. Akhir tahun, WIKA menargetkan pembangunan fisik bakal mencapai hingga 5%. (Kontan)

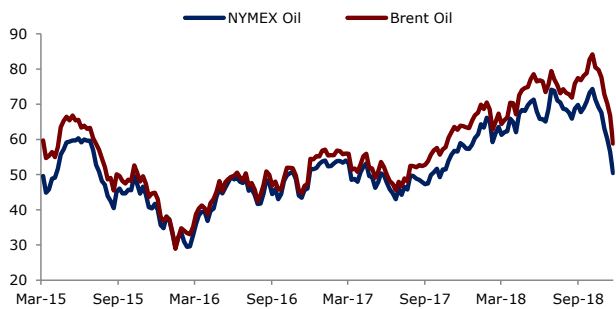
Charts

Bloomberg Commodity Index



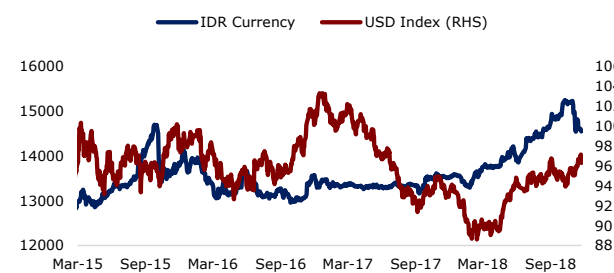
Source: Bloomberg, HP

Oil Price



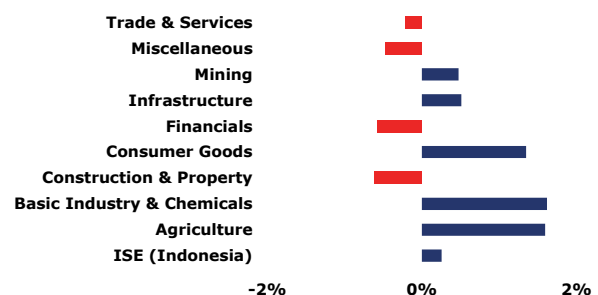
Source: Bloomberg, HP

IDR Currency



Source: Bloomberg, HP

Daily Sector Performance



Source: Bloomberg, HP

Corporate Actions								
Code	Type	OS : NS	Rp	Cum	Ex	Record	Pay	Trade
MAIN	Cash Dividend		16.00	17-Oct-18	18-Oct-18	22-Oct-18	9-Nov-18	-
UNIC	Cash Dividend		360.00	30-Oct-18	31-Oct-18	2-Nov-18	15-Nov-18	-
ITMG	Cash Dividend		1,420.00	30-Oct-18	31-Oct-18	2-Nov-18	16-Nov-18	-
SIDO	Cash Dividend		15.00	1-Nov-18	2-Nov-18	6-Nov-18	28-Nov-18	-
SMSM	Cash Dividend		15.00	6-Nov-18	7-Nov-18	9-Nov-18	23-Nov-18	
PSSI	Cash Dividend		5.00	8-Nov-18	9-Nov-18	13-Nov-18	30-Nov-18	
TURI	Cash Dividend		8.00	9-Nov-18	12-Nov-18	14-Nov-18	4-Dec-18	

Company	Type	New Shares	Rp	Offering Period	Allot	Refund	List
PT Cahaya Putra Asa Keramik Tbk	IPO	300,000,000	168	22-24 Oct 18	26-Oct-18	30-Oct-18	31-Oct-18
PT Kota Satu Properti Tbk	IPO	500,000,000	117	29-30 Oct 18	1-Nov-18	2-Nov-18	5-Nov-18
PT Shield On Service Tbk	IPO	150,000,000	275	29-30 Oct 18	1-Nov-18		6-Nov-18
PT Dewata Freightinternational Tbk	IPO	300,000,000	150	2-5 Nov 1 8	7-Nov-18		9-Nov-18

Economic Calendar								
Date	Country	Event		Survey	Actual	Prior	Revised	
11/23/2018 16:00	EC	Markit Eurozone Manufacturing PMI		Nov P	52	51.5	52	--
11/23/2018 16:00	EC	Markit Eurozone Services PMI		Nov P	53.6	53.1	53.7	--
11/23/2018 16:00	EC	Markit Eurozone Composite PMI		Nov P	53	52.4	53.1	--
11/23/2018 21:45	US	Markit US Manufacturing PMI		Nov P	55.7	55.4	55.7	--
11/23/2018 21:45	US	Markit US Services PMI		Nov P	55	54.4	54.8	--
11/23/2018 21:45	US	Markit US Composite PMI		Nov P	--	54.4	54.9	--
11/26/2018 20:30	US	Chicago Fed Nat Activity Index		Oct	0.18	--	0.17	--
11/26/2018 22:30	US	Dallas Fed Manf. Activity		Nov	24.5	--	29.4	--

DISCLAIMER:

Sertifikasi analisis : kami menyatakan bahwa seluruh pendapat/pandangan yang dinyatakan dalam riset ini secara akurat merefleksikan pandangan pribadi kami tentang sekuritas yang bersangkutan dan tidak ada bagian dari kompensasi kami yang berhubungan secara langsung atau tidak langsung dengan rekomendasi atau pandangan yang telah dinyatakan diatas.

Semua informasi, perangkat dan materi dalam riset ini disajikan sebagai informasi dan tidak diartikan sebagai tawaran atau ajakan untuk menjual, membeli atau memesan efek dan/atau instrumen keuangan lainnya. Nasabah diharap melakukan penilaian sendiri secara independen atas informasi yang terdapat dalam materi riset ini, dengan mempertimbangkan tujuan investasi, kondisi dan kebutuhan keuangan masing-masing. Nasabah harap berkonsultasi dengan profesional dalam hal hukum, bisnis, keuangan dan implikasi lainnya sebelum melakukan transaksi-transaksi sebagaimana termaktub dalam materi riset ini.

Ringkasan/harga/kutipan/statistik sebagaimana dimaksud dalam materi riset ini diperoleh dari berbagai sumber yang dianggap dapat diandalkan, namun demikian Henan Putihrai (HP) tidak menjamin dan mewakili, baik tersurat maupun tersirat, mengenai akurasi, kecukupan, kehandalan atau kewajaran informasi tersebut dan pendapat yang terkandung dalam materi riset ini dan karenanya HP tidak bertanggung jawab dalam hal apapun atas setiap konsekuensi (termasuk namun tidak terbatas pada kerugian langsung, tidak langsung atau konsekuensi, kehilangan keuntungan dan kerugian) dari pemanfaatan informasi yang terdapat dalam materi riset ini dan membebaskan HP dari segala tuntutan atau upaya hukum apapun yang diakibatkannya.